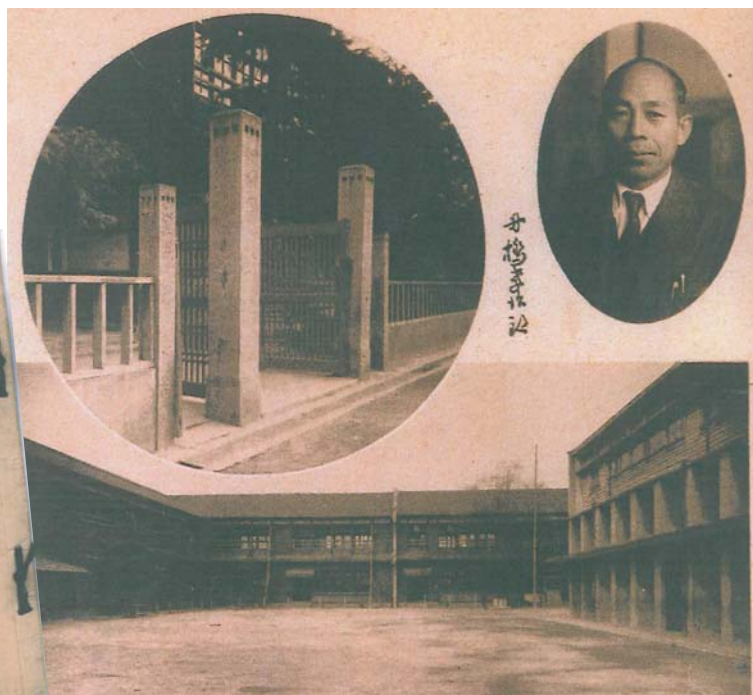


昭和25年(1950年)の卒業記念アルバム

母校は千林尋常高等学校小学校、明治6年（1873年）創設。

現在地への移転は昭和26年（1951年）からはじまりました。



■清水小学校 正門（1950年）

北清水町関連年表

北清水町は八幡大神宮の旧町名です。北清水地車囃子保存会は43年の歴史があります。

目丁三水清区旭市阪大	町水清北区旭市阪大					町水清北区成東市阪大			場馬字					
平成 18	昭和 56	昭和 46	昭和 41	昭和 23	昭和 18	昭和 16	昭和 12	昭和 7	昭和 6	昭和 5	昭和 4	大正 14	大正 11	明治 43
二〇〇六	一九八一	一九七一	一九六六	一九四八	一九四三	一九四一	一九三七	一九三二	一九三一	一九三〇	一九二九	一九二五	一九二二	一九一〇
地下鉄今里筋線開通。清水駅設置	北清水公民館建て替え	住居表示実施	北清水地車囃子保存会発足	旭第三中学校（旭東中学校）開校	旭区の南部、西部地域を城東区、都島区に分区	太平洋戦争に突入	日中戦争始まる	旭区誕生（東成区から分区：大阪市一五区となる）	京阪電車高架線完成	清水土地区画整理組合設立（昭和一四年工事完了）	森小路土地区画整理組合設立（昭和七年工事完了）	大阪市第二次市域拡張。東成郡は大阪市に編入され東成区となる（大阪市一三区となる）。北清水町誕生	清水小学校創立	京阪電車開通



■清水小学校 大正11年（1922年）創立

この写真は、1950年の卒業アルバムより

大村水清郡成東府阪大				村場馬郡成東國津摂府阪大				村場馬郡成東國津摂				地名		
明治37	明治32	明治27	明治22	明治18	明治6	明治5	明治4	文化2	元和5	元和元	文亀元	和銅6	年号	
一九〇四	一八九九	一八九四	一八八九	一八八五	一八七三	一八七二	一八七一	一八〇五	一六一九	一六一四	一五〇一	七一三	西暦	
日露戦争始まる	新淀川工事着工(明治四三年完成)	日清戦争始まる	市制町村制施行。清水村誕生(馬場、般若寺、上ノ辻別所、貝脇の五村が合併)。大阪市発足(東西南北四区)	淀川左岸決壊し、大洪水起こる	千林小学校創立(清水、古市小学校の前身)	東成郡が三区に分けられ、馬場村は第三区に属す	廃藩置県。現大阪府発足	伊能忠敬淀川沿いを測量	江戸幕府大阪城代を置く (以降明治維新まで当地は幕府直轄領となる)	摂津、河内、和泉を没収	大阪夏の陣(豊臣氏滅亡)。幕府は豊臣氏の所領	願光寺開創	東生郡(ひがしいくのごおり…後の東成郡)誕生	事項

北清水町関連年表

■編集：北清水地車囃子保存会（滝見佳郎）