

総合調査設計株式会社
Sogo-Chosa-Sekkei Co.,Ltd. presents

大阪探検隊

Osaka City Expeditionary party

vol.009

[オアシス21]

Oasis 21



総合調査設計では、大阪を中心としたまちの魅力を発見、発掘することを目的として「大阪探検隊」なる活動を行っています。

今回は、名古屋市久屋大通公園の栄公園地区のオアシス 21 を視察しました。平成 9 年に事業コンペが行われ、大きなシェルターが話題となっていたものです。

はじめに

オアシス 21 に行って参りました。宇宙をコンセプトとした水と光の立体公園です。

名古屋で一番の繁華街の栄地区にあります。100m道路で有名な久屋大通公園に隣接し、テレビ塔もすぐそばです。

2002年10月にオープン。シンボルである高さ15m程度の「水の宇宙船」(楕円の大屋根)がひときわ目を引きます。



大屋根の上を歩く



ガラス張りの楕円の大屋根には水が張ってあります。屋上に上がって、ぐるっと一周することができます。無料です。ちゃんとエレベーターも付いています。



屋上から外の眺めもなかなか良いのですが、水の張った屋根をのぞき込むと、下の広場を行き交う人がゆらゆらと揺らいで見えます。底まで見える透明な海をのぞき込んだ感じとよく似ていて、面白かったです。

地上階



地上階は「緑の大地」(公園)です。芝生以外にも座れる所がたくさんあります。

いろいろな人が休んだり、ものを食べたりしていました。

広々としているし、道路から離れていて意外と静かだったので、久屋大通公園に居るよりも気持ち良かったです。

地下1階はバスターミナル、地下2階はショッピングモールと「銀河の広場」(イベントスペース)になっています。

久屋大通公園の地下街や地下鉄の駅とも直結していて、非常にアクセスしやすい環境です。ここも座れる所が多く、休んでいる人が多かったです。ショップやレストランもかなり賑わっていました。



大迫力の夜景



夜はライトアップされてきれいです。公園もフットライトや路面からのライトが多く、幻想的な空間を提供しています。



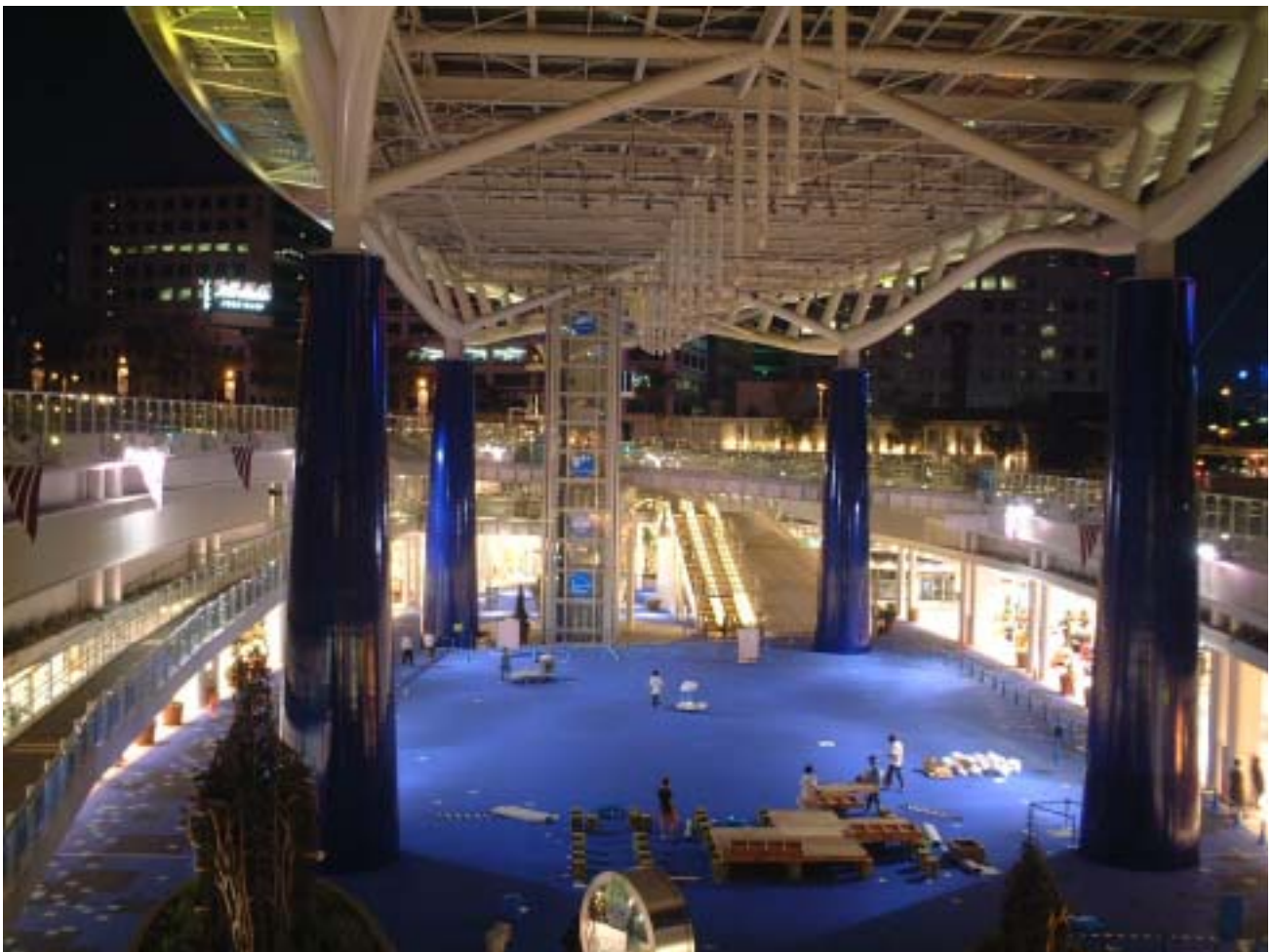
奇抜ですごいなぁというのが正直な感想です。ヒートアイランドが問題視される中、環境への配慮もこの施設の売りの一つだそうです。

さまざまな複合機能を備えた超大型モニュメントと言ったところでしょうか。

内部を歩く



屋根の上はいつまで人気が続くか分かりませんが、公園や屋根の下の空間は集客と憩いの場として人気が続きそうです。



あまり例がない珍しいタイプの施設だと思いますので、名古屋に行かれた時は、是非一度立ち寄ることをお勧めします。